

## Was bietet hanseWasser?

hanseWasser bietet eine kostenfreie und neutrale Beratung zu den Möglichkeiten und Voraussetzungen einer Kanal-TV-Inspektion an.

Bei Bedarf bündeln wir die Themen Kanal-TV-Inspektion, Rückstauschutz und Schutz vor Oberflächenwasser in einem Beratungstermin vor Ort.

Auf Wunsch übermitteln wir Ihnen ein Angebot für eine Kanal-TV-Inspektion auf Ihrem Grundstück. Es ist auch möglich, ein Nachbarschaftsangebot zu erhalten, um Synergien auszuschöpfen.

Sie erhalten mit unserem Angebot immer einen Antrag auf Fördermittel, die vom Senator für Umwelt, Bau und Verkehr für die Durchführung einer Kanal-TV-Inspektion bereit gestellt werden. Der Antrag auf Fördermittel ist an die Bremer Umwelt Beratung zu richten.



hanseWasser Bremen GmbH  
Birkenfelsstraße 5  
28217 Bremen

Telefon 0421 988-1111  
Telefax 0421 988-1911

[www.hanseWasser.de](http://www.hanseWasser.de)



## Worum geht es eigentlich?

Für den ordnungsgemäßen Zustand einer jeden Grundstücksentwässerungsanlage ist der Grundstückseigentümer selbst verantwortlich. Zur Grundstücksentwässerungsanlage zählen auch die Grundleitungen.

Schäden an Grundleitungen sind aufgrund des hohen Alters vieler Gebäude häufig. Es ist immer ratsam, sich rechtzeitig mit möglichen Schäden der Grundleitungen zu befassen.

## Welche Folgen können schadhafte Grundleitungen haben?

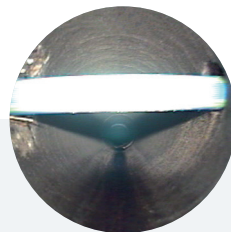
Die Folgen schadhafter Grundleitung können gravierend sein:

- Nutzungseinschränkungen und Werteverfall des Gebäudes durch dauerhafte Feuchte und Nässe im Keller, Souterrain oder Erdgeschoss
- Wiederkehrende Verstopfungen mit Rückstau durch Bodeneintrag und Wurzelbewuchs
- Leitungseinsturz und Beeinträchtigung der Gebäudestatik durch unterirdische Ausspülung und Hohlraumbildung

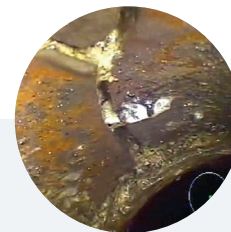
## Schadensbeispiele



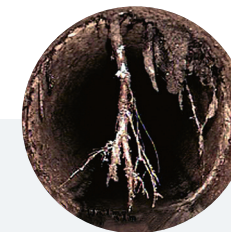
Verschobene Verbindung



Hindernisse  
(querende Fremdleitung)



Risse



Wurzel



Ablagerung

## Weshalb ist die Kanal-TV-Inspektion sinnvoll?

Der Verlauf der Leitung wird festgestellt. Vorhandene Schäden werden nach Art und Schwere dokumentiert und ihre Lage wird ermittelt. Der Gesamtzusammenhang wird sichtbar und fördert gute Sanierungsentscheidungen. Es besteht keine Gefahr einer weiteren Beschädigung bereits schadhafter Leitungen.

## Was leistet eine fachgerechte Kanal-TV-Inspektion?

Durch einen zertifizierten Fachbetrieb wird gewährleistet, dass die erforderlichen Qualitätsstandards eingehalten werden. Der Leistungsumfang einer fachgerechten Kanal-TV-Inspektion umfasst folgendes:

- Zustands- und Schadensprotokolle für jeden inspizierten Kanalstrang
- Eine DVD mit vollständiger Inspektionsaufzeichnung
- Einen aktualisierten Lageplan der inspizierten Entwässerungsanlage
- Eine Zustands- und Schadensklassifizierung nach einschlägigen Kriterien

## Wie wird die Kanal-TV-Inspektion gefördert?

Für die Kanal-TV-Inspektion besteht die Möglichkeit der Förderung durch den Senator für Umwelt, Bau und Verkehr. Die Förderung beträgt 35% der Bruttokosten und maximal 250 Euro. Die Förderung wird nur für Inspektionen gewährt, die von zertifizierten Fachbetrieben durchgeführt werden.

Die Vorgehensweise beim Förderantrag:

1. Zuerst holen Sie ein Angebot eines zertifizierten Fachbetriebs ein.
2. Auf der Grundlage des Angebots stellen Sie einen Antrag auf Förderung bei der Bremer Umwelt Beratung.
3. Nun warten Sie den Bewilligungsbescheid ab.
4. Wenn der Bewilligungsbescheid vorliegt, beauftragen Sie den zertifizierten Fachbetrieb.